



# GOO 鑑定

中古車第三方安全憑證

U-Car Grading Report



JAAA

日本自動車鑑定協会

Japan Automobile Appraisal Association

特定非営利活動法人 日本自動車鑑定協会



<http://npo-jaaa.or.jp/zh/download/>

GOO 鑑定提供線上查閱功能，提醒您，交易前請將紙本鑑定證書與日本 JAAA 數位鑑定結果比對，確認第三方鑑定所標示的真實意見。

## 自動車鑑定証

本報告所記載的車輛是經由日本自動車鑑定協會 JAAA 的資格持有人，進行嚴格且公平的檢查。以特定非營利活動法人，日本自動車鑑定協會 JAAA 的基礎做為標準，取得品質評價的證明。



<b>委託者 Principal</b>			
委託人 / 車商名稱 Principal / Dealer	明龍汽車		
地址 Address	台北市北投區承德路6段505號		
<b>車輛資料 Vehicle Information</b>			
鑑定証號 Inspection number	C77222F0606		
車款・型號 Make / Type	寶馬/BMW Z4 Z4 sDrive		
出廠日期 Model / Year	2019年	顏色 Colour	白
引擎號碼 Engine number			
車身號碼 VIN Code	WBAHF1107KWW39494		
儀表里程數 Mileage	6,878km	(註：里程數為鑑定時儀表顯示數字)	
<b>總結報告 Vehicle Inspection Findings</b>			
修復歷史 Body shell structure inspection	無	外觀钣件更換 Body & Stamping Parts	無
機能件 Machine operation	正常	泡水跡象 Flood damaged trace	無
外觀表現 Body part inspection	★★★★★	內裝表現 Interior inspection	★★★★★
電瓶電壓 Battery voltage	12.1V	冷氣溫度 Air temperature	2度



① 後底板&底橫樑 無	<b>車體結構圖</b> 	⑲ 右 / 左劍尾 無	⑱ 右 / 左前內飾板 無
② 右 / 左後葉子板 無		⑳ 右 / 左側側樑 無	⑳ 右 / 左側A柱 無
③ 右 / 左側C(D)柱 無		⑯ 避震器座 無	⑮ 左前大樑 無
④ 車頂 / 內支架 無		⑭ 水箱支架 無	⑬ 下水箱支架 無
⑤ 右 / 左側戶定 無		⑪ 右前大樑 無	⑫ 底盤 / 前底盤 無
⑥ 右 / 左後大樑 無		⑩ 後尾板 無	⑨ 防火牆 無
⑦ 右 / 左輪軸 無	⑧ 右 / 左側B柱 無	⑦ 右 / 左輪軸 無	⑥ 右 / 左後大樑 無

★外觀及內裝星級評鑑不代表車況總體評價；車況細節說明，請查閱其他頁次狀況確認表單★



鑑定師 / 許財皓  
Master

鑑定日期 / 2022.6.6  
Date

### 注意事項

本鑑定僅針對委託者受鑑定車輛的車況提出報告，並不包括售後保證及保固等服務。  
本鑑定所提供之車輛報告，僅表述鑑定當時所進行的評估，並不作為將來品質的保證。  
本鑑定僅提供委託者參考，不作為車輛買賣合約之擔保內容，亦不作為法律訴訟文件。

<b>委託者 Principal</b>			
委託人 / 車商名稱 Principal / Dealer	明龍汽車		
地址 Address	台北市北投區承德路6段505號		
<b>車輛資料 Vehicle Information</b>			
鑑定証號 Inspection number	C77222F0606		
車款 · 型號 Make / Type	寶馬/BMW Z4 Z4 sDrive		
出廠日期 Model / Year	2019年	顏色 Colour	白
引擎號碼 Engine number			
車身號碼 VIN Code	WBAHF1107KWW39494		
儀表里程數 Mileage	6,878km	(註：里程數為鑑定時儀表顯示數字)	



車輛狀態的細節													
極小	小	中	大	少許	多數								
不滿500日圓硬幣大小的程度	不滿卡片大小的程度	不滿A4尺寸的程度	A4尺寸以上	5~6個	7個以上								
						<車窗類的狀態> 前擋玻璃 飛石刮傷 部分							
胎痕深度 9										胎痕深度 9			
胎痕深度 9										胎痕深度 9			

① 本狀況確認表單將顯示出鑑定時間點的當下車輛狀態。關於外觀內裝等星級評價不代表車體檢查結構以及機能件之評價。  
 ② 本鑑定證書使用期效為進行鑑定日起九十天內，或鑑定里程數未增加超過50公里之情況，申覆效期亦同。  
 ③ 本證書僅供委託者對車況的參考，並依照第三方鑑定給予診斷建議，並不作為該車輛買賣合約的擔保內容，亦不作為法律訴訟之文件證物。  
 ④ Goo鑑定僅針對簽約車商以及升級版之消費者服務，車商及升級版之消費者同意並依照「Goo鑑定相關規範」行使權利義務。  
 如Goo鑑定結果對於車商產生相關的損害，Goo鑑定無須負擔任何損害賠償責任。 特定非營利活動法人 日本自動車鑑定協会

車輛資料 Vehicle Information			
鑑定証號 Inspection number	C77222F0606		
車款·型號 Make/Type	寶馬/BMW Z4 Z4 sDrive		
出廠日期 Model/Year	2019年	顏色 Colour	白
引擎號碼 Engine number			
車身號碼 VIN Code	WBAHF1107KWW39494		
儀表里程數 Mileage	6,878km	(註：里程數為鑑定時儀表顯示數字)	



車頭



車身號碼



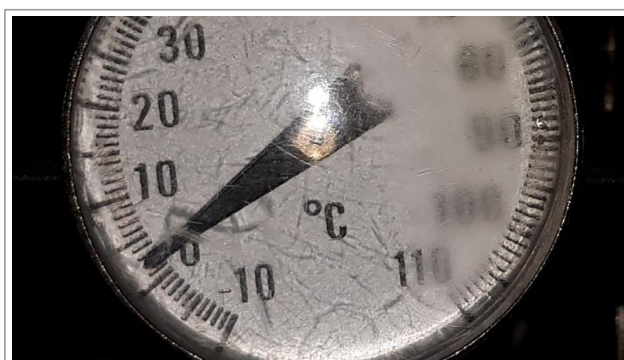
儀錶板



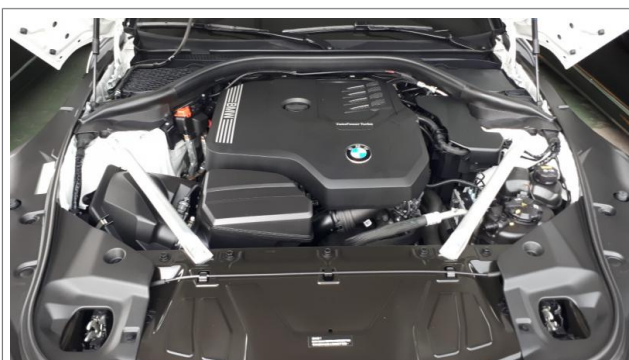
車身號碼貼紙



電瓶電壓



冷氣溫度



## GOO 鑑定書分級說明 本頁僅供鑑定星級對照參考，並非實際鑑定結果。

		等級	車輛狀況
車體外觀	外觀狀態 鑑定評價	★★★★★	較明顯的刮痕及凹陷已完整修復，車身可能留有不明顯之刮痕及凹陷。
		★★★★	較明顯的刮痕及凹陷已修復完成，車身留有不明顯之刮痕及凹陷。
		★★★	車身有明顯的刮痕及凹陷。
		★★	建議不在意車體外觀者可購買之車輛。
		★	需進行整修之車輛。
車體內裝	內裝狀態 鑑定評價	★★★★★	無明顯髒汙，車內觀整潔新穎。
		★★★★	車內裝有小部分髒汙。
		★★★	車內裝有明顯髒汙。
		★★	建議不在意車子內裝者可購買之車輛。
		★	需進行整修之車輛。
修復歷	無修復歷之鑑定評價		車體結構無異常情況。
	有	輕度	車體骨架之前端或尾端有遭受撞擊之痕跡。
		中度	車體骨架部分有遭受撞擊之痕跡。
	重度	車廂座位附近之車體結構部分有遭受撞擊之痕跡。	
機能件	引擎機電類之狀態 、故障鑑定評價	正常	主要之引擎機電無故障情況。
		需維修	主要之引擎機電有故障情況。
電瓶電壓	電瓶電壓值 狀態鑑定數據。		電壓正常值約為11.5V以上。但電壓正常並不等於電瓶功效，需考量發電機狀況與電瓶使用期限的可堪用度。
冷氣溫度	冷氣出風口溫度 狀態鑑定數據。		冷氣出風口正常值約為8度C以內，但出風口溫度數值不等於車內室溫溫度。

### 1.關於車體外觀分級查定

整修意為，刮傷及凹陷之修復完整狀態。藉由「塗裝」「鈹金」「換新」等程序進行維修作業。

### 2.關於車內裝分級查定

因年代久遠、平日使用造成之車況變化不包括於分級查定之判斷基準中。

### 3.關於修復歷的分級查定（參照 1. 2 圖）

關於修復歷的定義，是以一般財團法人，日本自動車鑑定協會JAAA的基礎做為標準，「根據交通事故或是其他的災害、汽車的骨架等產生的瑕疵。或者是有過修復歷，預估商品價值下跌。」

關於修復歷的「輕度」「中度」「重度」來說，是以特定非營利活動法人，日本自動車鑑定協會 JAAA 的基礎做為標準，根據目測來確認衝擊力，並把車體撞擊程度轉達並記錄下來。

### 4.關於機能件分級查定

檢測項目為以下7項，車輛由停止狀態啟動引擎，並於鑑定當時評估有無明顯異常狀態。引擎、變速箱、傳動軸、防塵套、排氣管（聲音）、空調系統、動力方向盤、電動窗。

嚴重影響車輛運行、對車輛運行有不好之影響或具有危險性時，將不附加此報告。

### 5.關於儀表板里程數：目前僅對鑑定時儀表上顯示的里程數數字做登載，僅揭露，不具保證效力。

